

## Ny sektordirektør for svineproduktion

**Christian Fink Hansen er blevet ansat som ny sektordirektør for svineproduktion, når den nye organisering af Seges træder i kraft 1. januar 2017.**

Christian Fink Hansen er 44 år

og har senest erfaring fra stillinger som professor og studieleder på Institut for Produktionsdyr og Heste, Københavns Universitet, og leder af Center for research in pig production and health - CPH Pig. Han har derfor stor faglig baggrund inden for forsknings- og udviklingsarbejde. Han har desuden

international erfaring fra en forskerstilling på Murdoch University, School of Veterinary and Biomedical Sciences, i Perth. Christian Fink Hansen er cand. agro. fra 1999 og har en Phd i svineproduktion. Mange i Landbrug & Fødevarer kender ham allerede, da han i 2004-



2007 var ansat i VSP, afdeling for Ernæring og Reproduktion. "Vi har i valget af Christian lagt vægt på kombinationen af en solid faglighed og ledelsesmæssig erfaring, som bliver afgørende, når ambitionerne med den nye organisering skal indfris," lyder det fra Landbrug & Fødevarer.

Christian Fink Hansen afløser Claus Fertin, der i den gamle organisation var direktør for Videncenter for Svineproduktion. Han blev tilbudt posten som ny sektordirektør, men har valgt at søge nye udfordringer og stopper derfor hos Seges pr. 1. januar.

**Forenings LIV**

I "Foreningsliv" skriver organisationerne selv om deres aktiviteter og arrangementer. Her finder du foreningernes nyheder og korte beskrivelser af generalforsamlinger, møder, udflugter, dyrskuer og meget andet.

### NORD

#### Fokus på grovfoder og ko

##### Agri Nord

Markedsvej 6, Aars

Tirsdag 6. december kl. 10.00-14.30

Agri Nord Kvæg afholder kursus for mælkeproducenter.

Program for dagen:

- Grovfoderkvalitet 2016
  - Græskvalitet: »Det sku' være så godt, og så blev det faktisk skidt«
  - Hvordan anvendes 2016-kvalitet af grovfoder? Koenes ønske til kvalitet og mængde.
  - Lagerstyring/overblik og likviditetsvirkning
  - Fremstillingspris og udbytteregistrering
  - Dyrkning af græs og majs - hvordan gør vi i 2017
- Prisen er 350 kr. pr. deltager inkl. forplejning. Tilmelding senest 2. december på tlf. 96 35 11 31 eller [bft@agrinord.dk](mailto:bft@agrinord.dk).

#### Fra alle os til alle jer - Årets julegave - Grovfoder

##### LandboNord

Erhvervsparken 1, 9700 Brønderslev

Mandag 12. december kl. 19.30-22.00

En aften fyldt med spændende emner i den lækreste indpakning.

Brønderslev: Tirsdag 6. december 2016 kl. 19.30-22.00 på LandboNord, Erhvervsparken 1, 9700 Brønderslev

Farsø: Torsdag 8. december 2016 kl. 19.30-22.00 på Himmerland Golf & Spa Resort, Centervej 1, Gatten, 9640 Farsø

Mødet er gratis, og tilmelding skal ske senest kl. 12.00 dagen før på tlf. 96 24 24 24 eller [www.landbonord.dk](http://www.landbonord.dk).

### MIDT

#### Formueplacering og pension

##### Djursland Landboforening

Landboencentret, Føllevej 5, 8410 Rønde

Onsdag 7. december kl. 19.30-22.00

Lokale økonomikonsulenter vil gennemgå spørgsmål som: Er din formue bundet i fast ejendom? Har du sparet nok op til pension? Hvem skal arve din formue? Betyder din formue noget for sociale ydelser? Har du skubbet en stor skat foran dig? Tilmelding senest 5. december på tlf. 87 91 20 00 eller via [www.landboforening.dk](http://www.landboforening.dk).

### »Abent hus«

#### Lemvigegnens Landboforening

Industrivej 53, 7620 Lemvig  
Tirsdag 6. december kl. 8.30-16.00

Autorisation til indkøb, salg eller anvendelse af plantebeskyttelsesmidler, SKAL senest den 1. april 2017 tilmeldes Miljøstyrelsens IT program (MAB). Dette tilbyder planterådgiverne hjælp til. Mød bare op på Landboforeningen, og HUSK NemID og koder.

#### Aktuel Skat i Søften, Århus

##### LMO

LMO, Trigevej 20, Søften, 8382 Hinnerup

Onsdag 7. december kl. 19.00-21.30

LMO indbyder hermed til det årligt tilbagevendende arrangement, hvor du får indblik i de seneste nyheder på skatteområdet. Du vil også få idéer til ændringer, der måske kan spare dig penge i skat i 2016. Kom og hør LMO Skat og Selskabers chefrådgivere fortælle om, hvad der er aktuelt lige nu.

Hør om:

- Aktuelle skatteafgørelser herunder:
- Forslag til optimering af din skat for 2016
- Ejendomsvurdering
- Nedsættelse af gave/arveafgiftssatsen ved ejerskifte
- Forslag vedr. lempeligere beskatning af selskaber
- Bil på leasingkontrakt
- Jobfradrag/pensionsbonus

Læs det spændende program på [www.lmo.dk](http://www.lmo.dk). Pris: 150 kr. Tilmelding til Ulla Riis Jensen på mail [urj@lmo.dk](mailto:urj@lmo.dk) eller på tlf. 76 58 76 44.

#### Kursusforløb »Grise i vækst«

##### LMO

LMO, Trigevej 20, Søften, 8382 Hinnerup

Onsdag 7. december kl. 15.00-18.30

Pengene er ikke tjent hjem, før grisen er slagtet. Så kort kan præmissen fortælles, og LMO vil med et nyt kursusforløb øge opmærksomheden på grisen efter fravæning, og indtil den bliver til penge på slagteriet. Vi giver kursuddeltagerne den nyeste viden og sætter fokus på vigtige emner, som man kan gøre noget ved i stalden her og nu. Kurset er fordelt på fem kursusdage, som alle foregår i LMO-huset i Søften. Deltagerne er medarbejdere, der passer klima- og slagtestinvalde. Pris: 950 kr. pr. enkelt dag. Køb 3 dage total: 2.550 kr. Du sparer kr. 300,- ift. enkelt dage. Forplejning er inkl. i pris.

Kursusdage: 7. december, 18. januar og 1. februar. Tilmelding senest 4. december til Helle Hartvigsen, mobil: 40 40 61 80, e-mail: [hha@lmo.dk](mailto:hha@lmo.dk)

### SVJ

#### Julemøde

##### Midtjysk Landboforenings Seniorklub

##### Filskov Kirke

Tirsdag 6. december kl. 13.30

Julemøde i Filskov Kirke ved Sognepræst Karin Engmarksgråd. Afslutning med gløgg og æbleskiver, julefortællinger, advents- og julesalmer på Filskov Kro.



Kom til julemøde i Filskov

### Moderne kartoffelproduktion

#### Tønderegns LandboUngdom

Engvej 40, 6372 Bylderup Bov

Mandag 12. december kl. 19.00

Bylderup Kartoffler ved Peter Petersen åbner 12. december dørene for de kommende planteavlere og medarbejdere samt andre interesserede i den moderne produktion af kartofler samt biomajs og maltbyg. Bylderup Kartoffler har 245 ha med læggekartofler, pulver- og fabrikskartofler; derudover tager de kartofler op på yderligere 100 ha for andre kartoffelavlere. Virksomheden har investeret i en selvkørende kartoffeloptager (der er kun to i Danmark). Tilmelding er nødvendig senest 9. december til Michael på tlf. 27 62 33 86.

### ØST

#### Opdateringskursus til sprøjtec

##### DLSyd

Sofiehøj, Høleby

Onsdag 7. december kl. 8.30-16.00

Er du blandt dem, der sidst var på opfølgingskursus i 2012/2013, skal du have fornyet dit bevis inden den 1. juli 2017. Bemærk også, at du kun kan få et certifikat til indkøb af plantebeskyttelsesmidler, såfremt du har et gyldigt bevis fra dit opdateringskursus. Tilmelding skal ske via [www.etteruddannelse.dk](http://www.etteruddannelse.dk) efterfulgt af kursusnummer: 376402412564. Læs mere om dette kurset og andre aktiviteter på [www.dlsyd.dk](http://www.dlsyd.dk).

#### Møde om økologi

##### DLSyd

Agrovej 1, 4800 Nykøbing F.

Onsdag 7. december kl. 19.00-22.00

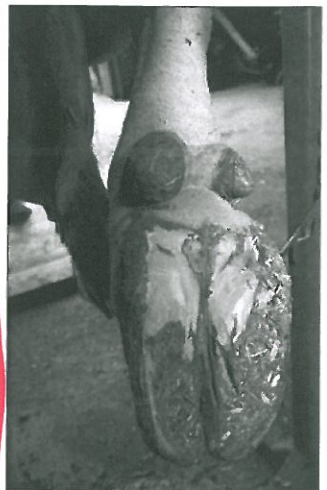
Er der muligheder, fornuft og økonomi i at om-lægge driften? DLS inviterer til informationsmøde - så kom og få inspiration og svar på dine spørgsmål om økologi.

Program:

- Kirsten Lund, L&F, giver Landbrug & Fødevarers bud på økologiens udvikling.
- Torben Matthiesen, økologisk landmand med

planteavl, deler sine erfaringer med økologisk produktion.

- Rasmus fra Øreby Kro fortæller om, at god mad kræver gode råvarer
  - Kim Solberg, BC Catering, giver sit bud på afsætning - udfordringer og muligheder.
  - Karsten Westh, landmand, fortæller om sine erfaringer med omlægning til økologi og etablering af slagteri.
  - Dorthe Erbo Pedersen, DLS, viser, hvad du skal bruge en forretningsplan til.
  - Steffen Blume, Økologisk Rådgivning, giver et bud på omlægningsprocesser.
- Læs mere om mødet på [dlsyd.dk](http://dlsyd.dk).



Landboforeningen Gefion inviterer til workshop i klovpleje.

### Workshop i klovpleje, køer

#### Landboforeningen Gefion

Landbrugsskolen Sjælland, FINDERUPVEJ 8, 4270 HØNG

Onsdag 14. december kl. 10.00-15.30

Et praktisk klovkursus du kan bruge fra dag 1. Kurset indeholder faglige indlæg omkring de hud- og hornrelaterede klovlidelser ved Pia Nielsen, Seges. Dernæst trækkes i arbejdstøjet til de praktiske øvelser. Alle får rig mulighed for at bruge klovknive og vinkelslibere og træne beskærings- og helbredelsesteknikker på slagtede køben. Alle lærer måling af klovvinkler, korrekt pålægning af sko mm. Det hele sker under kyndig vejledning af klovbeskærere Jan og Anette Vestergaard. Vel mødt og husk sikkerhedsbriller, hørevern, handsker og arbejdstøj! Undervisere: Pia Nielsen, Seges, klovkespert, og klovbeskærere Jan og Anette Vestergaard. Pris: Kr. 1.500,- pr. deltager. Max. 20 deltagere. Bindende tilmelding senest 2. december på tlf. 57 86 54 09 eller [peh@gefion.dk](mailto:peh@gefion.dk).